

Kantonsschule Sargans öffentlicher Bau

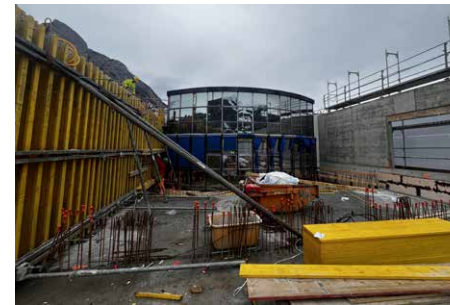
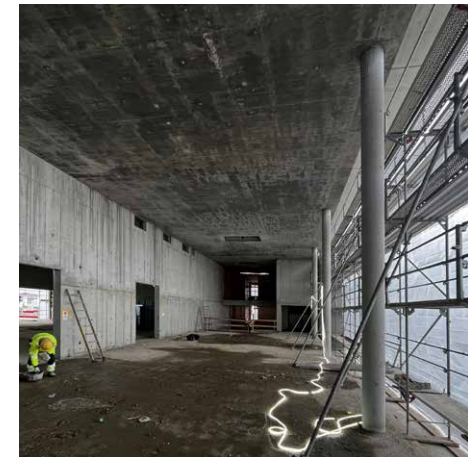


Tragwerksplanung Betonbau

Erweiterung West- und Südtrakt

Nach Abbruch des Südflügels formuliert die Ergänzung zusammen mit dem bestehenden Teil einen zentralen, identitätsstiftenden und grosszügigen Hof. Zusätzlich zum Hauptzugang sorgen zwei neue Hofzugänge für eine hohe Durchlässigkeit und Transparenz im Erdgeschoss. Die Allgemeinräume der Schule sind so disponiert und erschlossen, dass sie auch für den Abendbetrieb genutzt werden. Entlang der Pizolstrasse spannt sich ein neuer, offener Platz auf, der seiner Funktion als Stadteinfahrt und Entree für Schule und Sporthalle gerecht wird. Im Hof schafft eine Kiesfläche und ein vom Boden abgehobener Sitzkreis zusammen mit der bestehenden Baumgruppe einen Ort für Aufenthalte. Auf den offenen Wiesenflächen wachsen Wildblumen, welche von Themenkreisen unterbrochen werden. Diese sind Orte mit abwechslungsreichen Nutzungsmöglichkeiten, Stimmungsbildern und Elementen.

Bauherr: Hochbauamt des Kantons St. Gallen
Architektur: ARGE Egli Rohr Partner – BSA SIA, CH
Objektstandort: Sargans, CH
Investitionsvolumen: 70 Mio. CHF
Ausführungszeitraum: 2024 – 2026



Baustellenfotos: Januar 2025 | Visualisierungen © www.swissinteractive.ch